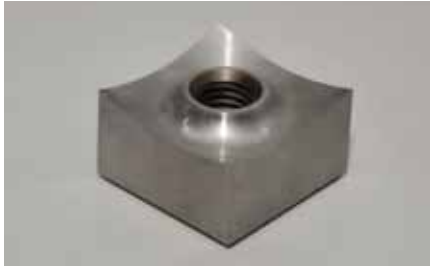


ZIS

专为大体积材料设计的撕碎机

- 内部空间比ZSS系列大出35%
- 内置液压推料器
- 可调高推料频率
- 与配有水平推料器的传统撕碎机相比占地面积更小
- 封闭的破碎腔可避免溅料
- 同时具备ZSS系列撕碎机的全部优点



撕碎机使用中间有凹槽的方形动刀，利于提高回收效率。动刀的四个角可交替使用，即每片动刀可连续使用四次。



所有撕碎机均配有E型平滑转子，动刀通过动刀座固定在转子上。针对各种硬料可选配经过硬化处理的转子，牢固耐用。



ZIS系列撕碎机配有内置推料装置，使其占地面积小的同时腔体内部空间大幅增加，是回收大体积材料的理想撕碎机。

概述

ZIS系列撕碎机系单轴撕碎机，内部空间较大。创新的推料器设计不仅提升了动力传输及其本身的推料速度，还使腔体内部增加了约35%的空间。该系列撕碎机配有直径为457mm的ZERMA E型转子，转子的最小宽度为850mm，最大宽度为2000mm。与ZSS系列撕碎机相同，转子由大型减速箱进行动力传输。全封闭的焊接钢腔体提高了稳定性，并可有效预防溅料。同时，ZIS拥有ZSS系列的全部优点，包括动刀和动刀座的特殊设计，轴承的外置以及维护的方便和先进的控制设施。

应用

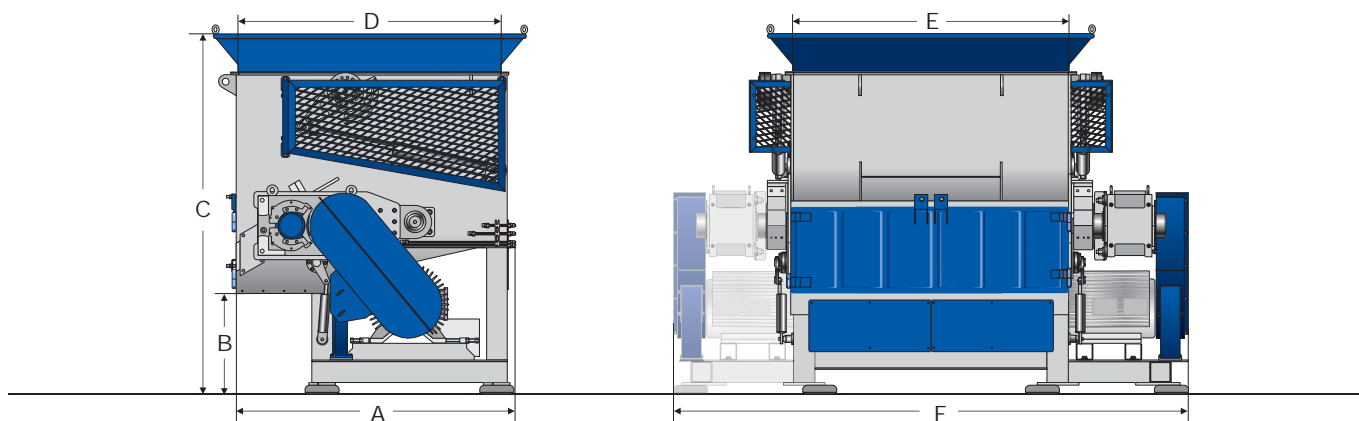
ZIS撕碎机专为大体积材料设计，可用于回收IBC桶、垃圾桶、托盘和其他大容量的桶容器等。既可以用于吹塑行业在线回收，也可通用于整个塑料和木材回收行业。ZIS系列与ZERMA其他撕碎机均可选配抗磨装置，用以回收各种高硬度实心料。



The Home of Size Reduction

ZIS

专为大体积材料设计的撕碎机



技术参数

型号

转子直径 (mm)
转子宽度 (mm)
转子速度 (rpm)
驱动功率 (kW)
动刀数量 (片)
定刀排数 (排)
液压站功率 (kW)
筛网孔径 (mm)
破碎腔容量 (m³)
腔体最大尺寸 (mm)
重量 (kg)

A (mm)

B (mm)

C (mm)

D (mm)

E (mm)

F (mm)

1200

457
1130
74
55
54/81
1
5.6
>40
2.15
1400 x 1010
5000

2070

725

2600

1880

1140

2320

1500

457
1410
74
75
68/102
1
5.6
>40
2.7
1400 x 1290
6400

2070

725

2600

1880

1420

2635

2000

457
1970
74
2 x 55
96/144
1
5.6
>40
3.75
1400 x 1850
8800

2070

725

2600

1880

1980

3710

骁马机械（上海）有限公司

中国上海市松江区新桥工业区新界路5号

info@zerma.com

电话: +86 21 57645573 传真: +86 21 57646766

以最新调整数据为准

zerma.com

